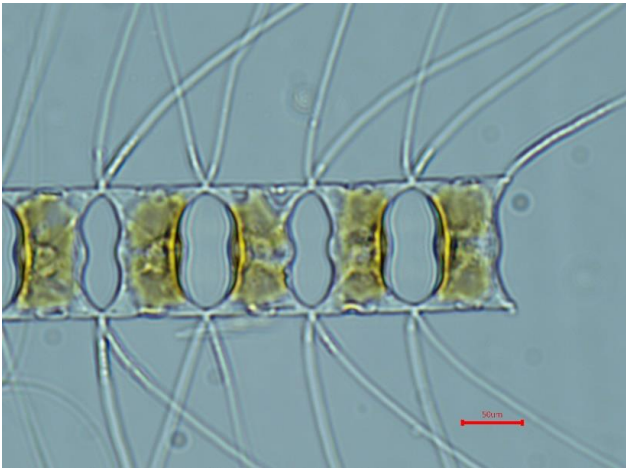
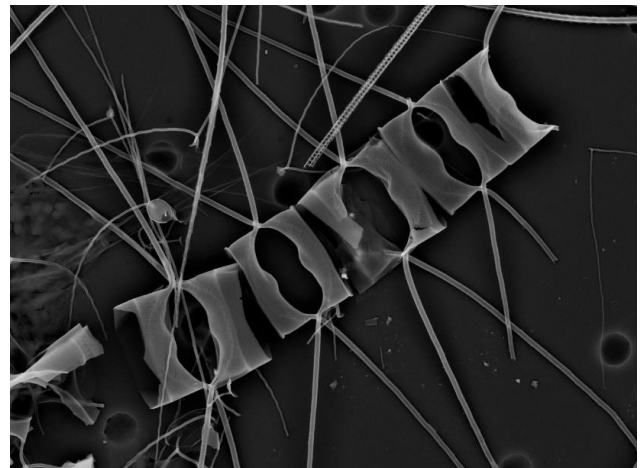


Chaetoceros brevis

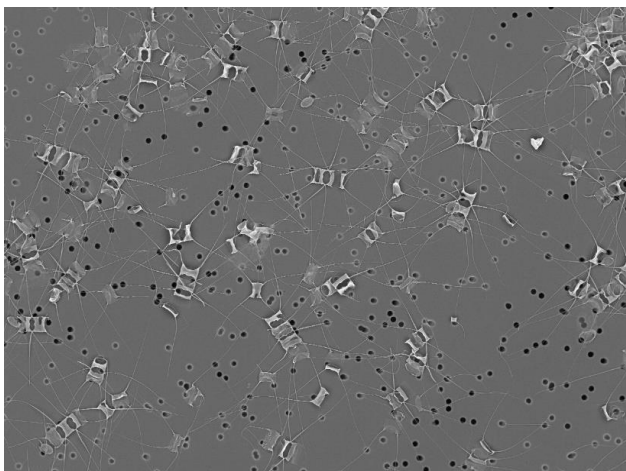


生細胞（光学顕微鏡）



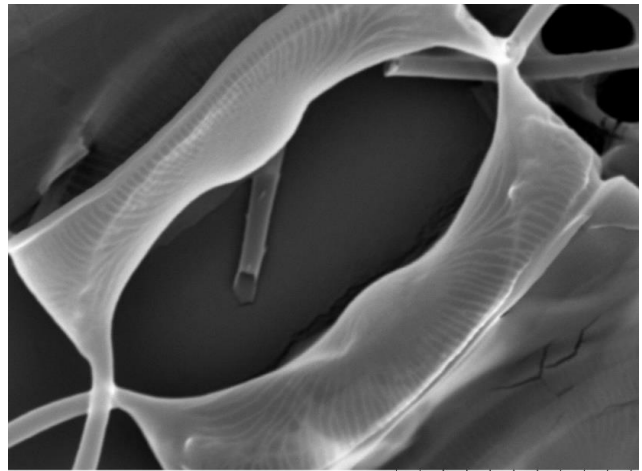
生細胞（走査電顕）

50 μm



培養細胞（走査電顕）

500 μm



培養細胞（走査電顕）

10 μm

遺伝子解析結果

[DDBJ](https://www.ddbj.nig.ac.jp/)

[NCBI](https://www.ncbi.nlm.nih.gov/)