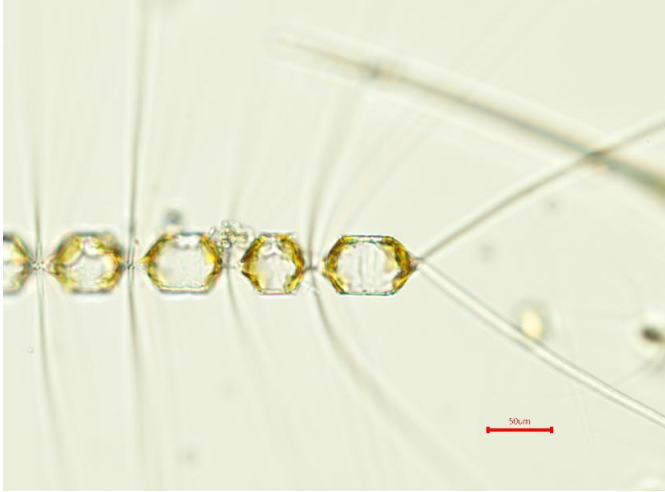
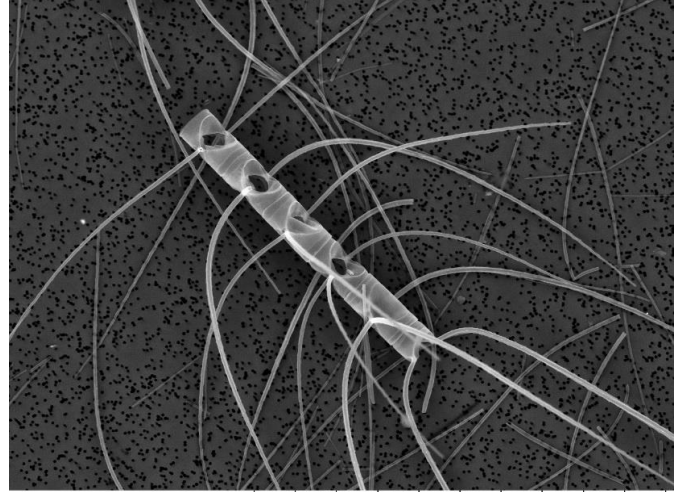


Chaetoceros paradoxus



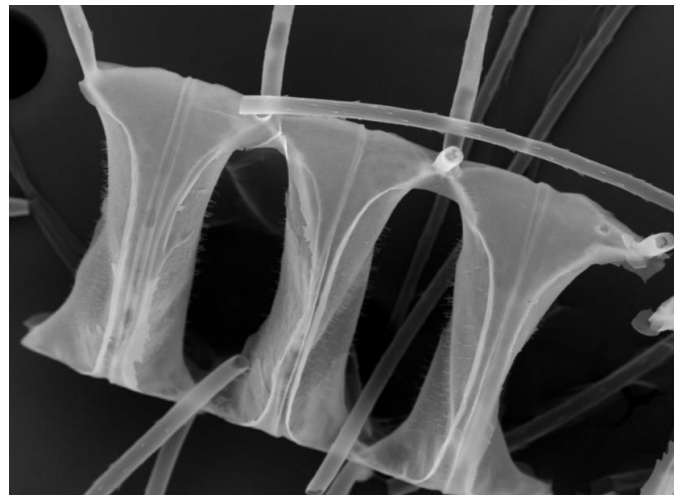
生細胞（光学顕微鏡）



生細胞（走査電顕）



培養細胞（光顕：培養Well-plate）



培養細胞（走査電顕）

遺伝子解析結果

[DDBJ](https://www.ddbj.nig.ac.jp/)

[NCBI](https://www.ncbi.nlm.nih.gov/)