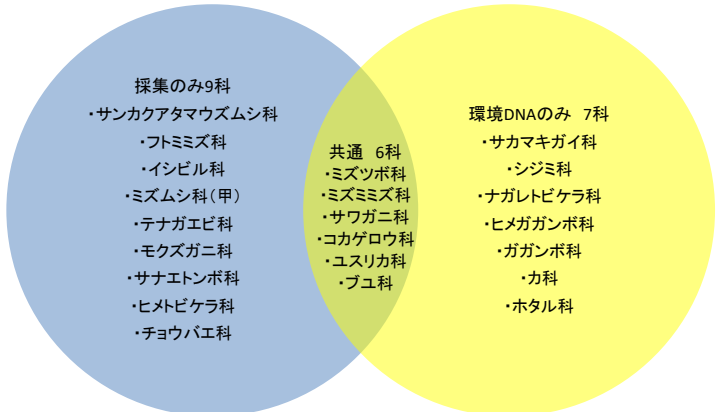


底生動物調査分析結果(採集・環境DNA2手法統合)

No.	門名	綱名	目名	科名	種和名	学名	St.1		全体
							採集	環境DNA	
1	扁形動物門	有棒状体綱	三岐腸目	サンカクアタマウズムシ科	アメリカツウズムシ	Girardia dorotocephala	11	●	●
2	軟体動物門	腹足綱	新生腹足目	ミズツボ科	コモ子カワツボ	Potamopyrgus antipodarum	14	●	●
3			汎有肺目	サカマキガイ科	サカマキガイ属	Physa sp.		●	●
4		二枚貝綱	マルスダレガイ目	シジミ科	タイウンシジミ	Corbicula fluminea		●	●
5	環形動物門	ミズミズ綱	イトミズ目	ミズミズ科	ナイスミズ	Nais communis		●	●
6					ナイス属	Nais sp.	1	●	●
7					ミズミズ科	Paranais litoralis		●	●
8						Naididae	11	●	●
9						Megascolecidae	2	●	●
10		ツリミズ目		フトミズ科	フトミズ科			●	●
11	節足動物門	ヒル綱	吻無蛭目	イシビル科	シマイシビル	Dina lineata	3	●	●
12		軟甲綱	ワラシムシ目	ミズムシ科(甲)	ミズムシ(甲)	Asellus hilgendorfi	4	●	●
13			エビ目	テナガエビ科	ヒラテナガエビ	Macrobrachium japonicum	1	●	●
14				サワガニ科	サワガニ	Geothelphusa dehaani	1	●	●
15		昆虫綱	カゲロウ目(蜉蝣目)	モクスガニ科	モクスガニ	Eriocheir japonica	1	●	●
16					ヨシノコカゲロウ	Alainites yoshinensis	3	●	●
17					サホコカゲロウ	Baetis sahoensis	5	●	●
18					フタモンコカゲロウ	Baetis taiwanensis	3	●	●
19					シロハラコカゲロウ	Baetis thermicus	37	●	●
20					ウスイロフトヒゲコカゲロウ	Labiobaetis atrebatinus orientalis	2	●	●
21					ウデマガリコカゲロウ	Tenuibaetis flexifemora	3	●	●
22					コバネヒゲトガリコカゲロウ	Tenuibaetis parviterus	1	●	●
23			トンボ目(蜻蛉目)	オナガサナエ	オナガサナエ	Melligomphus viridicostus	1	●	●
24				オジロサナエ	オジロサナエ	Stylogomphus suzukii	2	●	●
25			トビケラ目(毛翅目)	ヒメトビケラ科	ヒメトビケラ属	Hydroptila sp.	1	●	●
26				ナガレトビケラ科	ヒロアタマナガレトビケラ	Rhyacophila brevicephala		●	●
27			ハエ目(双翅目)	ヒメガガンボ科	ウスバガガンボ属	Antocha sp.		●	●
28				ガガンボ科	ガガンボ属	Tipula sp.		●	●
29				チョウバエ科	チョウバエ属	Psychoda sp.	1	●	●
30				ユスリカ科	ケブカエリユスリカ属	Brillia sp.		●	●
31					ユスリカ属	Chironomus sp.	1	●	●
32					エリユスリカ属	Orthocladus sp.	9	●	●
33					ハモンユスリカ属	Polypedilum sp.	2	●	●
34					ナガレツヤユスリカ属	Rheoricotopus sp.	17	●	●
35					ヌカユスリカ属	Thienemanniella sp.	1	●	●
36					ニセテンマクエリユスリカ属	Ivetenia sp.	2	●	●
37					ユスリカ科	Chironomidae	5	●	●
38				カ科	ナミカ属	Culex sp.		●	●
39				ブユ科	ウチダナガツブユ	Eusimulium uchidai		●	●
40					ツノマユブユ属	Eusimulium sp.	3	●	●
41				ハエ目	DIPTERA			●	●
			コウチュウ目(鞘翅目)	ホタル科	ゲンジボタル	Luciola cruciata		●	●
合計	4門	7綱	14目	22科	41種	個体数合計 (/サンプル)	148	-	41種
						出現種類数	27	17	



※1) 分類体系および同定精度は「河川水辺の国勢調査のための生物リスト」(令和元年公表、水情報国土データ管理センター)に準じた。
 ※2) 各手法の採集方法は以下の通り
 採集: 目合0.5mmのタモ網(D フレームネット)を用いて3分程度採集。
 環境DNA: 流心において1Lの水を採水した。

底生動物スコア法評価結果(採集・環境DNA2手法統合)

No.	分類群名			スコア値	St.1		
					採集	環境DNA	2手法統合
1	カゲロウ目(蜉蝣目)	フタオカゲロウ科	Siphonuridae	8			
2		ガガンボカゲロウ科	Dipteromimidae	10			
3		ヒメフタオカゲロウ科	Ameletidae	8			
4		チラカゲロウ科	Isonychiidae	8			
5		ヒラタカゲロウ科	Heptageniidae	9			
6		コカゲロウ科	Baetidae	6	●	●	●
7		トビイロカゲロウ科	Leptophlebiidae	9			
8		マダラカゲロウ科	Ephemerellidae	8			
9		ヒメシロカゲロウ科	Caenidae	7			
10		カワカゲロウ科	Potamanthidae	8			
11		モンカゲロウ科	Ephemeridae	8			
12		シロイロカゲロウ科	Polymitarcyidae	8			
13	トンボ目(蜻蛉目)	カワトンボ科	Calopterygidae	6			
14		ムカシトンボ科	Epiophlebiidae	9			
15		サナエトンボ科	Gomphidae	7	●		●
16		オニヤンマ科	Cordulegasteridae	3			
17	カワゲラ目(セキ翅目)	オナシカワゲラ科	Nemouridae	6			
18		アミメカワゲラ科	Perlodidae	9			
19		カワゲラ科	Perlidae	9			
20		ミドリカワゲラ科	Chloroperlidae	9			
21	カメムシ目(半翅目)	ナベブタムシ科	Aphelochiridae	7			
22	ヘビトンボ目	ヘビトンボ科	Corydalidae	9			
23	トビケラ目(毛翅目)	ヒゲナガカワトビケラ科	Stenopsychidae	9			
24		カワトビケラ科	Philopotamidae	9			
25		クダトビケラ科	Psychomyiidae	8			
26		イワトビケラ科	Polycentropodidae	9			
27		シマトビケラ科	Hydropsychidae	7			
28		ナガレトビケラ科	Rhyacophilidae	9		●	●
29		カワリナガレトビケラ科	Hydrobiosidae	9			
30		ヤマトビケラ科	Glossomatidae	9			
31		ヒメトビケラ科	Hydroptilidae	4	●		●
32		カクスイトビケラ科	Brachycentridae	10			
33		エグリトビケラ科	Limnephilidae	8			
34		コエグリトビケラ科	Apataniidae	9			
35		クロツツトビケラ科	Uenoidae	10			
36		ニンギョウトビケラ科	Goeridae	7			
37		カクツツトビケラ科	Lepidostomatidae	9			
38		ケトビケラ科	Sericostomatidae	9			
39		ヒゲナガトビケラ科	Leptoceridae	8			
40	チョウ目(鱗翅目)	ツトガ科	Crambidae	7			
41	コウチュウ目(鞘翅目)	ゲンゴロウ科	Dytiscidae	5			
42		ミズスマシ科	Gyrinidae	8			
43		ガムシ科	Hydrophilidae	4			
44		ヒラタドROMシ科	Psephenidae	8			
45		ドROMシ科	Dryopidae	8			
46		ヒメドROMシ科	Elmidae	8			
47		ホタル科	Lampyridae	6		●	●
48	ハエ目(双翅目)	ガガンボ科	Tipulidae	8		●	●
49		アミカ科	Blephariceridae	10			
50		チョウバエ科	Psychodidae	1	●		●
51		ブユ科	Simuliidae	7	●	●	●
52		ユスリカ科(ユスリカ族:腹鰓あり)	Chironomidae	2	●	●	●
53		ユスリカ科(その他:腹鰓なし)	Chironomidae	6	●	●	●
54		ヌカカ科	Ceratopogonidae	7			
55		アブ科	Tabanidae	6			
56		ナガラアブ科	Athericidae	8			
57	三岐腸目	サンカクアタマウズムシ科	Dugesiiidae	7	●		●
58	新生腹足目	カワニナ科	Pleuroceridae	8			
59	汎有肺目	モノアラガイ科	Lymnaeidae	3			
60		サカマキガイ科	Physidae	1		●	●
61		ヒラマキガイ科	Planorbidae	2			
62		カワコザラガイ科	Ancylidae	2			
63	マルスダレガイ目	シジミ科	Corbiculidae	3		●	●
64	-	ミミズ綱(エラミミズ)	Oligochaeta	1			
65	-	ミミズ綱(その他)	Oligochaeta	4	●	●	●
66	-	ヒル綱	Hirudinea	2	●		●
67	ヨコエビ目	ヨコエビ科	Gammaridae	8			
68		キタヨコエビ科	Anisogammaridae	8			
69		アゴナガヨコエビ科	Pontogeneiidae	8			
70	ワラジムシ目	ミズムシ科(甲)	Asellidae	2	●		●
71	エビ目	サワガニ科	Potamidae	8	●	●	●
ASPT値(平均スコア)					4.7	5.8	4.9
総スコア値					56	58	83
スコア法対象種分類群数					12	10	17

平均スコア階級

平均スコアの範囲	河川水質の良好性
7.5以上	とても良好
6.0以上7.5未満	良好
5.0以上6.0未満	やや良好
5.0未満	良好とはいえない

※平均スコア階級とは、全国の河川の調査結果から得られた平均スコアの頻度分布を参照のうえ、4段階に区分した評価軸である。