

Chaetoceros costatus に関して

2025年12月8日

- 図鑑70ページの *Chaetoceros costatus* の画像のDNA解析結果ですが、Dr. Kooistoraによると彼らの登録株 (EL5C3=*C. sp.*) にほぼ一致 (99.15%) する。更に形態が確かに培養すると刺毛がカルする事や空隙の状況から、*C. circinalis* 類似の株ではないか？との指摘があった。そこで、自然界でみられたより *costatus* の栄養細胞に近いと思われる写真を添付した。(図1、2) 図1は、図鑑掲載の画像とは別の高知県沿岸地点で採集された株の画像で、空隙の状況がより *costatus* に近いものと思われる。

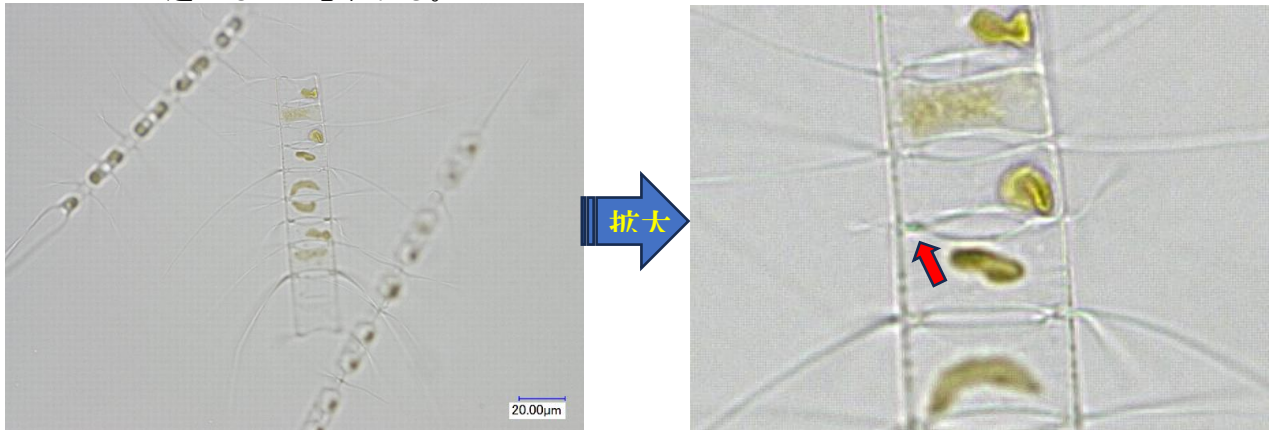


図1：*Chaetoceros costatus* ? 高知県沿岸(2023.07.24)の栄養細胞

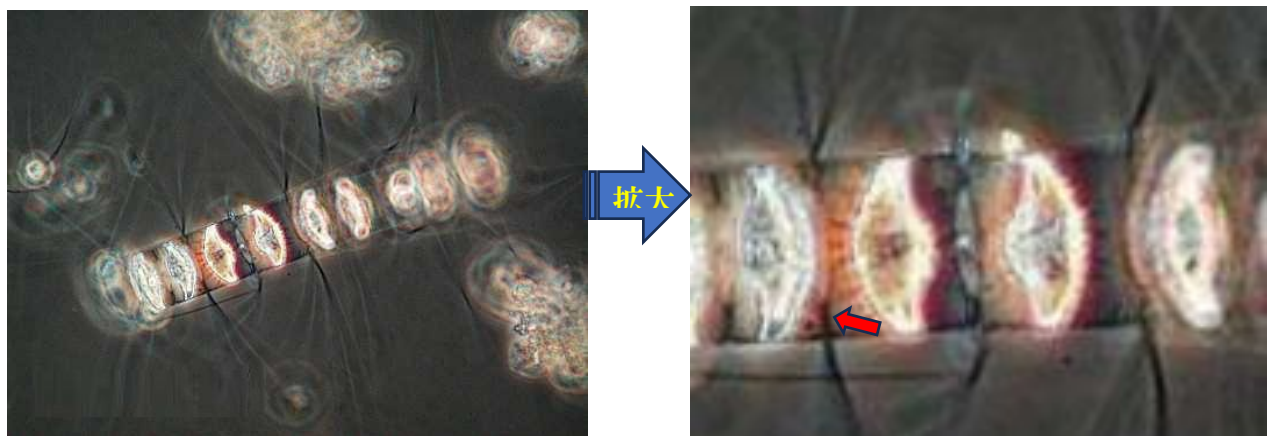


図2：*Chaetoceros costatus* 休眠孢子 (小田原漁港2009.12.21)

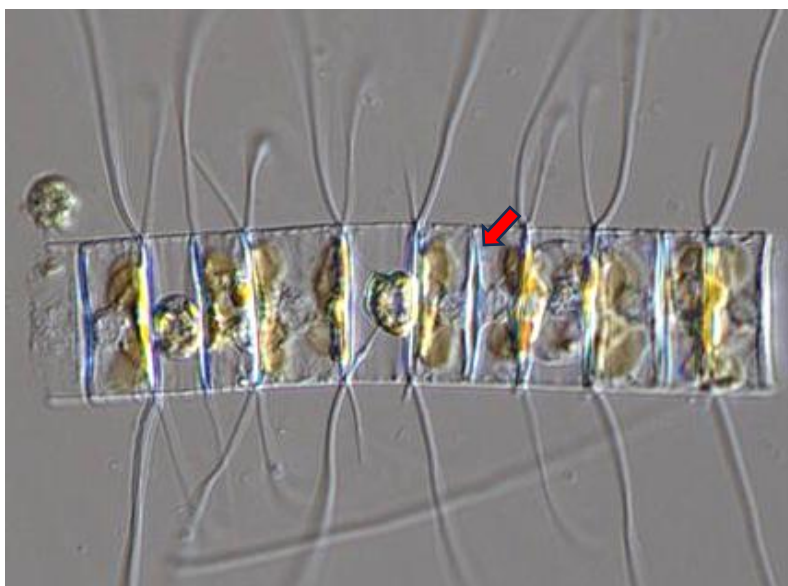


図3：遺伝子配列：Dr. Kooistora (EL5C3=*C. sp.*) 一致株
小田原漁港出現株 (図鑑と同じ株)

Chaetoceros sp. (cf. circinalis)